

Edgecam para el Sector Educativo

¿Por qué edgecam es un elección inteligente para la enseñanza?

En edgecam nos enfocamos en satisfacer las necesidades del mercado educacional a través de las funcionalidad de nuestro producto, muy fácil de usar, flexible, precio competitivo, soporte y un gran entusiasmo de nuestro personal a la importante tarea de la enseñanza de los futuros ingenieros.



Capacidades de maquinado en un rango amplio y profundo.

Edgecam educacional ofrece una colección de soluciones inteligentes en manufactura, incorporando una extensa variedad de operaciones para maquinar geometrías prismáticas y superficies, multi-ejes y multi-torretas en el torneado. Y cubre todos los aspectos de maquinados para producción, moldes y troqueles. Todos en una plata forma simple. La flexibilidad de edgecam educacional significa que puede adaptarse a las demandas y requerimientos tanto en programas individuales y curriculares.

Edgecam educacional ofrece

Cuando la escuela adquiere el programa, se les otorga un contrato de licenciamiento para darles licencias estudiantiles ilimitadas a los alumnos, y así poder cerrar el circulo de enseñanza, entre el profesor y el alumno, al poder este practicar sus habilidades, pudiendo realizar simulaciones con las máquinas con la que cuenta en la escuela, o máquinas mas complejas, y preparar sus trabajos en casa. Acelerando el proceso de aprendizaje, y el código NC se puede generar en el laboratorio de la escuela.

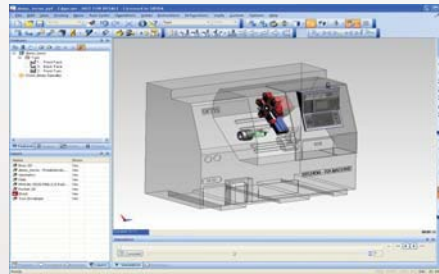
Insuperable integración CAD

No hay mejor sistema CAM cuando se considera con la integración con uno o varios sistemas de CAD. Edgecam Solid Machinist, integra a la perfección el sistema de CAM que verdaderamente esta asociado al modelo de CAD, de tal forma que, la información inteligente que contiene el modelo puede usarse totalmente, reduciendo el tiempo de programación y maquinado, y eliminando los riesgos de errores.

Edgecam Solid Machinist abre directamente y en formato nativo, sin ninguna necesidad de traducir los modelos sólidos de los principales sistemas de CAD's en el mercado incluyendo: Edgecam Part Modeler, Autodesk Inventor®, SolidWorks®, Pro/ENGINEER®, Solid Edge®, Unigraphics NX®, Catia V5®.



Simulación dentro de edgcam



Simulación del Panel de Control (Modulo opcional)



Facil de usar

Edgcam incorpora la más reciente tecnología en su interfase de Microsoft Windows® la cual es personalizable en su totalidad en los menús como en las barras de herramientas y dinámicamente maximiza el espacio disponible en la pantalla.

El usuario puede muy fácilmente personalizar la interfase a sus requerimientos individuales mejorando el flujo de trabajo y reduciendo el tiempo de programación.

La facilidad de uso para operaciones complejas ha llevado a edgcam a ser utilizado en una gran variedad de industrias incluyendo automotriz, aerospacial, petróleo y gas.

Flexibilidad en el Licenciamiento

Paquetes desde 10 licencias en red Edgcam educacional le permite facilmente expandir y realizar prestamos de licencias a los profesores para que estos puedan hacer uso de la licencia fuera del campus.

El Precio!

Por que nosotros queremos que los estudiantes de manufactura asistida por computadora deben enseñarse con el mejor producto disponible, y claro, nosotros creemos que es edgcam. Nosotros ofrecemos un precio atractivo al mercado educativo.

Programa de renombre internacional

Si enseñan a sus estudiantes edgcam tendrán experiencia con el software usado por las mejores compañías a nivel mundial. Edgcam tiene al rededor de 32,000 usuarios en mas de 58 paises.

